

# ГЕНЕРАЛЬНЫЙ ПЛАН МУНИЦИПАЛЬНОГО ОБРАЗОВАНИЯ "ТРУБАЧЕВСКОЕ СЕЛЬСКОЕ ПОСЕЛЕНИЕ" ШЕГАРСКОГО МУНИЦИПАЛЬНОГО РАЙОНА ТОМСКОЙ ОБЛАСТИ

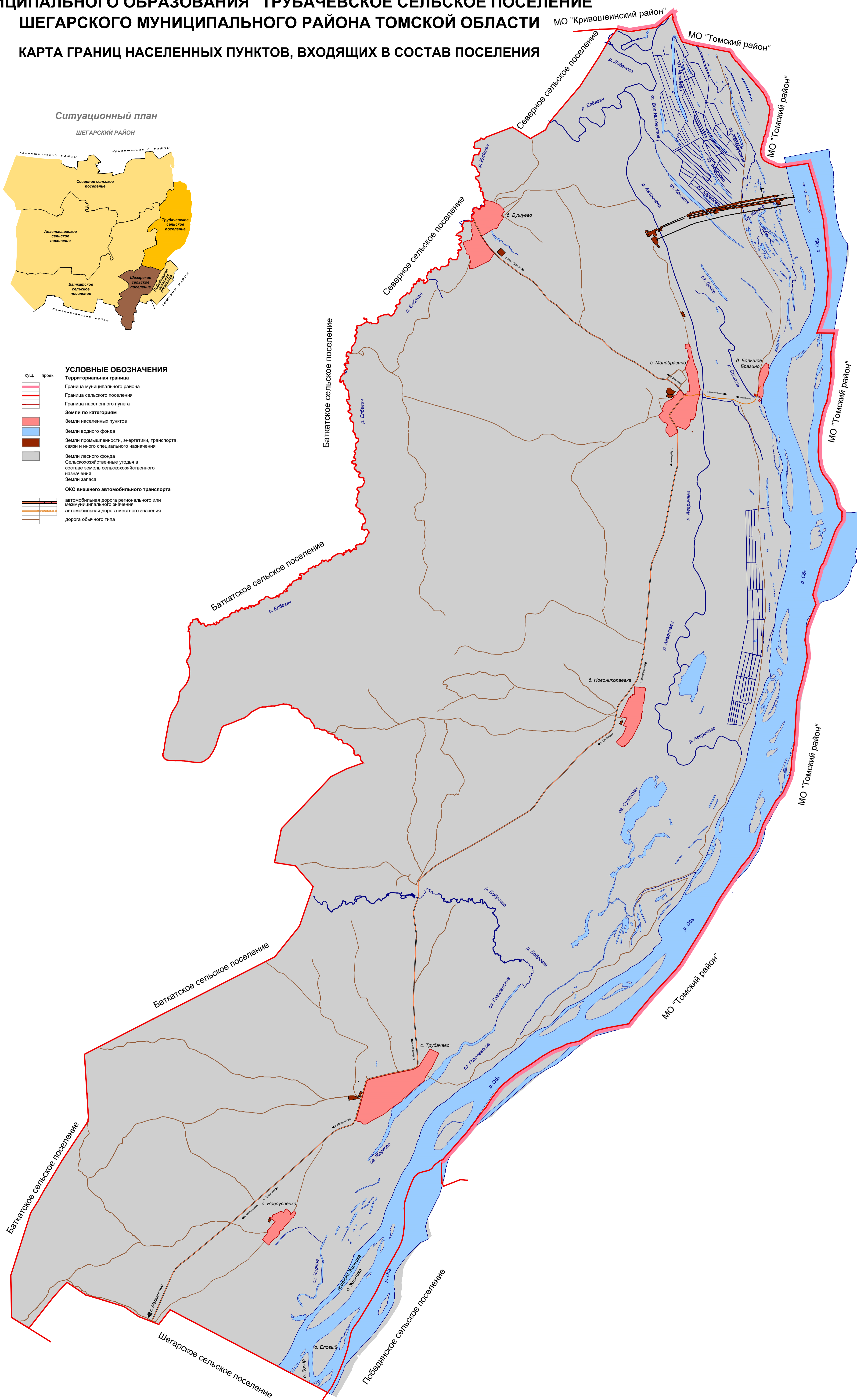
## КАРТА ГРАНИЦ НАСЕЛЕННЫХ ПУНКТОВ, ВХОДЯЩИХ В СОСТАВ ПОСЕЛЕНИЯ

### Ситуационный план

ШЕГАРСКИЙ РАЙОН



- | УСЛОВНЫЕ ОБОЗНАЧЕНИЯ                          |   |
|---|---|
| сущ.  | проект.   |
| <b>Территориальная граница</b>                |   |
|   | Граница муниципального района   |
|   | Граница сельского поселения   |
|   | Граница населенного пункта  |
| <b>Земли по категориям</b>                    |   |
|   | Земли населенных пунктов  |
|   | Земли водного фонда   |
|   | Земли промышленности, энергетики, транспорта, связи и иного специального назначения |
|   | Земли лесного фонда   |
|   | Сельскохозяйственные угодья в составе земель сельскохозяйственного назначения       |
|   | Земли запаса  |
| <b>ОКС внешнего автомобильного транспорта</b> |   |
|   | автомобильная дорога регионального или межмуниципального значения                   |
|   | автомобильная дорога местного значения  |
|   | дорога обычного типа  |



# ГЕНЕРАЛЬНЫЙ ПЛАН МУНИЦИПАЛЬНОГО ОБРАЗОВАНИЯ "ТРУБАЧЕВСКОЕ СЕЛЬСКОЕ ПОСЕЛЕНИЕ" ШЕГАРСКОГО МУНИЦИПАЛЬНОГО РАЙОНА ТОМСКОЙ ОБЛАСТИ

## КАРТА ФУНКЦИОНАЛЬНЫХ ЗОН ПОСЕЛЕНИЯ

### Ситуационный план



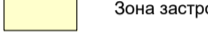
#### УСЛОВНЫЕ ОБОЗНАЧЕНИЯ:

##### Границы:

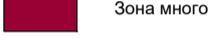


##### ГРАНИЦЫ ФУНКЦИОНАЛЬНЫХ ЗОН:

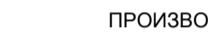
##### ЖИЛЫЕ ЗОНЫ:



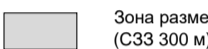
##### ОБЩЕСТВЕННО-ДЕЛОВЫЕ ЗОНЫ:



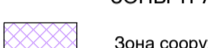
##### ПРОИЗВОДСТВЕННЫЕ И КОММУНАЛЬНО-СКЛАДСКИЕ ЗОНЫ:



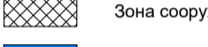
##### ЗОНЫ ТРАНСПОРТНОЙ И ИНЖЕНЕРНОЙ ИНФРАСТРУКТУРЫ:



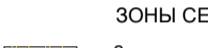
##### ЗОНЫ СЕЛЬСКОХОЗЯЙСТВЕННОГО ИСПОЛЬЗОВАНИЯ:



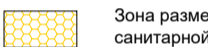
##### ЗОНЫ РЕКРЕАЦИОННОГО НАЗНАЧЕНИЯ:



##### ЗОНЫ СПЕЦИАЛЬНОГО НАЗНАЧЕНИЯ:



##### ТЕРРИТОРИИ, НА КОТОРЫЕ РЕГЛАМЕНТ НЕ УСТАНАВЛИВАЕТСЯ:



##### ОКС внешнего автомобильного транспорта

